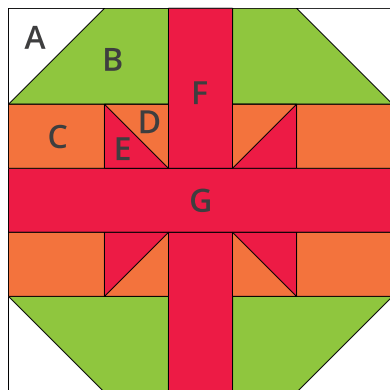


Block 8

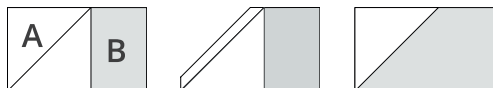
Wonderful Bow



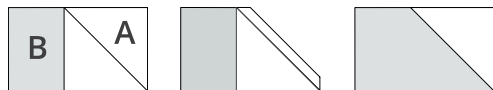
	4 x	2" x 2" (A)
	4 x	3" x 2" (B)
	4 x	2" x 1½" (C)
	2 x	2" x 2" (E)
	2 x	3" x 1½" (F)
	1 x	6½" x 1½" (G)

Alle Angaben in Inch (")
 Nahtzugabe: ¼ Inch
 Blockgröße: 6½ Inch x 6½ Inch (unfertig)

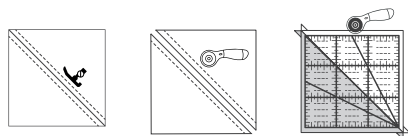
1. Zeichne auf **Quadrat A** eine Diagonale und lege es rechts auf rechts auf die linke Ecke von **Teil B**. Nähe auf der gezeichneten Linie und schneide die überstehende Ecke mit ¼" Nahtzugabe ab. Bügele die Nahtzugaben nach außen. **Wiederhole 1 x.**



2. Zeichne auf **Quadrat A** eine Diagonale und lege es rechts auf rechts auf die rechte Ecke von **Teil B**. Nähe auf der gezeichneten Linie und schneide die überstehende Ecke mit ¼" Nahtzugabe ab. Bügele die Nahtzugaben nach außen. **Wiederhole 1 x.**



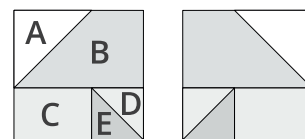
3. Zeichne eine diagonale Linie auf die linke Stoffseite eines **Quadrates D** und lege es auf **Quadrat E**. Nähe ¼" entfernt auf beiden Seiten der gezeichneten Linie. Schneide auf der gezeichneten Linie durch. Bügele und trimme auf 1½". Es entstehen 2 Half-Square Triangles. **Wiederhole 1 x.**



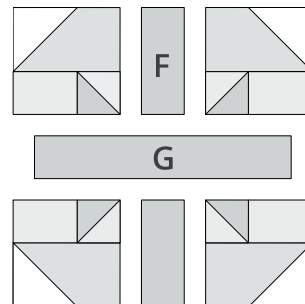
4. Nähe jeweils 1 **Teil C** an 1 Half-Square Triangle. **Wiederhole 3 x.** Achte auf die korrekte Richtung.



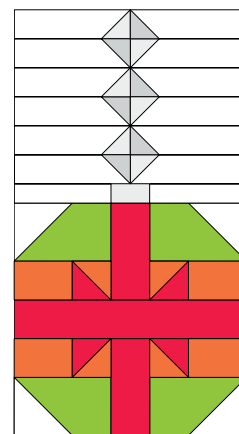
5. Verbinde die Teile zu einem Block. **Wiederhole 3 x.** Achte auf die korrekte Richtung.



6. Setze den Block laut Schema zusammen.



7. Nähe einen Ketten-Block »Wonderful Chain« an den entstandenen Block laut Schema.



Have a wonderful time!

Zeig uns deinen Block auf Facebook und Instagram mit dem **#wonderfultimesal**